

HARMONICA



HOHNER

ENJOY MUSIC



„LA MUSIQUE EST UN LANGAGE COMPRIS PAR TOUT LE MONDE.“

Depuis des générations, tout gravite autour de la musique chez HOHNER. La raison en est simple: la musique, c'est un style de vie. Et nous n'hésitons pas à affirmer qu'il s'agit du meilleur! Les personnes n'aimant pas la musique ne savent pas à côté de quoi elles passent. Un propos que nous pourrions cautionner, n'est-ce pas? Comme les innombrables musiciens de la planète, nous sommes tellement passionnés de musique que nous préférons la partager avec tout un chacun. A cette fin, nous avons depuis toujours imaginé des instruments destinés à restituer le plaisir d'en faire et à nourrir cette passion qui nous permet, chaque jour, de grandir.

Sans cette passion ni notre attachement à la tradition de notre métier, nous ne serions pas aujourd'hui la première marque mondiale d'harmonicas et d'accordéons. Passion et savoir-faire constituent les fondements du son HOHNER, la porte vers l'univers de la musique. Nous considérons qu'il nous appartient de perpétuer cette passion avec des instruments de qualité supérieure devant permettre à chacun de se repaître de musique - Enjoy music.

PRENDS CONNAISSANCE DE TOUTE LA GAMME SUR HOHNER.DE



QUEL HARMONICA VA ME CONVENIR?

Il est primordial de bien choisir l'harmonica adapté au style de musique qu'on envisage de jouer. Car si l'harmonica ne convient pas, la pratique musicale ne donnera pas de plaisir. Et s'il n'y a pas de plaisir, à quoi bon tout le reste? Pour cela, **HOHNER.DE** a conçu un index permettant de choisir l'instrument adéquat.

Puisqu'il n'est pas possible de se connecter, toujours et partout, à l'internet, nous proposons ici un tableau illustrant les principales caractéristiques de chaque type d'harmonica.



HARMONICAS DIATONIQUES

C'est le type d'harmonica le plus courant. Egalement appelé «blues harp», ce petit instrument dispose de dix canaux produisant 20 notes. Les harmonicas diatoniques sont accordés en mode majeur et disponibles dans toutes les tonalités. Leur conception et leur construction autorisent les altérations, («bendings» et «overnotes») qui, en augmentant la tessiture, définissent un son caractéristique devenu légendaire.

Genres populaires: folk, blues, pop, country, rock.



HARMONICAS CHROMATIQUES

Les harmonicas chromatiques sont également accordés en mode majeur mais disposent de toutes les notes de la gamme chromatique grâce à une «tirette». Aucune technique de jeu particulière n'est nécessaire.

Genres populaires: classique, jazz, pop.



HARMONICAS TREMOLO

Les harmonicas trémolo procèdent d'un système d'accordage à «deux voix». Sur des sommiers à canaux dédoublés, les deux anches du même canal sont accordées à quelques centièmes de ton d'écart. Jouées en même temps, elles produisent un effet trémolo. Ces harmonicas n'autorisent pas les altérations. Ils sont utilisés pour l'interprétation de mélodies.

Genres populaires: musiques folkloriques africaine, celtique.



HARMONICAS A L'OCTAVE

Pour les harmonicas à l'octave, les anches de deux cases se trouvant dans le même canal sont accordées avec un écart d'une octave. Le son obtenu est puissant et plein. Ils n'autorisent pas les altérations mais sont parfaits pour des accords robustes et des mélodies simples.

Genres populaires: musique folklorique allemande, cajun.

TROUVE L'HARMONICA ADEQUAT

SÉRIE SIGNATURE

| | |
|-------------|---|
| BOB DYLAN | 8 |
| SONNY TERRY | 9 |

DIATONIQUE

| | |
|--------------------|----|
| SÉRIE MARINE BAND | 12 |
| SÉRIE PROGRESSIVE | 16 |
| SÉRIE MS | 20 |
| SÉRIE ENTHOUSIASTE | 24 |

CHROMATIQUE

| | |
|-------------------|----|
| SÉRIE PERFORMANCE | 28 |
| SÉRIE CHROMONICA | 32 |
| SÉRIE CX12 | 36 |
| SÉRIE CHROMETTA | 37 |

ORCHESTRE

| | |
|-----------|----|
| ORCHESTRA | 38 |
|-----------|----|

TREMOLO/OCTAVE

| | |
|---------|----|
| TREMOLO | 40 |
| OCTAVE | 43 |

SÉRIE MINIATURE

| | |
|-----------------|----|
| SÉRIE MINIATURE | 44 |
|-----------------|----|

SÉRIE DEBUTANT

| | |
|----------------|----|
| SÉRIE DEBUTANT | 46 |
|----------------|----|

ACCESSORIES

| | |
|------------------------|----|
| ACCESSOIRES HARMONICA | 48 |
| SERVICE HOHNER | 52 |
| SPECIFICATIONS | 56 |
| TABLEAU DES ACCORDAGES | 58 |





SÉRIE SIGNATURE

La musique est un langage universel qui transcende les frontières, les règles, les contraintes de l'âge et les genres. Pour exprimer émotions et sentiments, les musiciens n'emploient pas de mots mais des notes et des sons. Certains y parviennent mieux que d'autres mais tous réussissent à influencer sur notre perception du monde et, partant, de nous-mêmes.

Chez HOHNER, nous vivons la musique. C'est pourquoi nous nous sommes engagés à célébrer des artistes qui expriment nos émotions avec un harmonica. C'est ce qui nous a conduit à créer la Série Signature, dont le premier instrument a été lancé avec les Beatles. Elle s'est poursuivie avec Larry Adler, Toots Thielemans, John Lennon, Bob Dylan, Peter Maffay, Hank Williamson du groupe BossHoss et Ozzy Osbourne. Et la Série est toujours en cours.



BOB DYLAN SIGNATURE

Peu d'artistes sont aussi influents que Bob Dylan. En plus de 50 années de carrière et au cours de sa „Tournée sans fin“ qui dure depuis les années 80, il a produit des chefs-d'oeuvre en fusionnant le folk et le rock avec le gospel, voire le jazz. Dans ses chansons, piste sonore pour les révolutions et les amants, il réussit mieux que quiconque à traduire des émotions en textes et en musiques. Avec un indéfectible compagnon: son harmonica HOHNER! Il était plus que temps de rendre hommage à ce géant de la musique, avec un instrument de la Série Signature. Le voici: notre révérence à l'un des plus grands artistes des 20ème et 21ème siècles.



Rejoignez les légendes

BOB DYLAN
SIGNATURE SERIES
HARMONICA

SONNY TERRY HERITAGE EDITION

HARMONICAS SIGNATURE
SÉRIE SIGNATURE



Nouveau

En tant que l'un des plus grands et des plus originaux harmonicistes au monde, Sonny Terry reste une icône du blues. Pour honorer sa mémoire, nous lançons un Harmonica diatonique 10 trous spécialement fabriqué en hommage à l'original instrument sur lequel il a créé son travail unique.



HARMONICAS DIATONIQUES

Vers 1820, le musicien Joseph Richter mit au point une nouvelle méthode pratique d'accorder les harmonicas, ignorant à l'époque combien son ingénieuse trouvaille influencerait sur l'avenir de la musique. Nous lui sommes reconnaissants d'avoir eu cette idée, même s'il existe de nombreuses autres façons d'accorder un harmonica. L'accordage dit Richter est devenu une référence définissant le son de l'instrument.

Conçu à l'origine pour permettre l'accompagnement de mélodies populaires avec des accords de tierce, cet accordage permet de tirer de l'harmonica les sons uniques et merveilleux qui lui sont associés. Passage mélancolique d'une tonalité à l'autre, beauté lugubre des altérations, rendu des émotions bien au-delà des mots: sans l'harmonica diatonique, le folk, le blues et la country ne seraient tout simplement pas les mêmes.

Mais l'harmonica diatonique ne permet pas uniquement d'éprouver le blues ou d'interpréter de la country. Instrument polyvalent, il est utilisé pour jouer du rock, de la pop, de la soul et du jazz. Son timbre, si particulier, l'a fait intégrer dans des genres résolument contemporains tels le hip-hop, le beatboxing, la techno et la house.

Chaque harmonica diatonique est vendu avec un coupon pour 30 jours de formation sur [Bluesharmonica.com](https://bluesharmonica.com), le site de David Barrett.









**Sommier en bois de poirier
à double vernissage**
Le double vernissage du
sommier réduit le gonflement

Cloutage traditionnel
Look et confort de jeu
traditionnels grâce aux capots
et aux plaques cloués

**Capots courbés à
ouvertures latérales**
L'authentique son du blues grâce
aux capots courbés dotés
d'ouvertures latérales

MARINE BAND 1896

Le Marine Band 1896 est à l'origine de l'harmonica blues. Instrument iconique, il incarne mieux que tout autre le blues et constitue la référence pour tous les harmonicas diatoniques. C'est pourquoi il est construit avec autant de soin aujourd'hui que lors du dépôt de son brevet en 1896. Bien que conçu pour la musique populaire européenne, l'instrument a défini au 20ème siècle le son du blues. Presque tous les grands musiciens du genre ont joué sur Marine Band pour évoquer les coeurs brisés, les fêtes au bout de la nuit, les prairies infinies et les boîtes de nuit poisseuses. Aucun autre harmonica ne réussit, comme lui à traduire des sentiments en sons et à stimuler la créativité. S'il l'on découvre cet instrument de légende, on ne fait pas que jouer le blues... On le ressent!

SÉRIE MARINE BAND

Lorsqu'il fut introduit sur le marché américain (à la fin du 19ème siècle?), nul ne pouvait savoir le rôle que le Marine Band 1896 allait jouer dans le développement des musiques populaires. Sa petite taille et son prix abordable allaient rapidement en faire un compagnon de voyage apprécié. Le Marine Band 1896 constitue le vaisseau amiral de notre Série Marine Band dont les différents modèles libèrent, comme nuls autres, les émotions brutes du blues, l'esprit de liberté de la country et l'énergie du rock'n'roll. Du 1896, modèle classique, au Crossover, plus contemporain, la Série Marine Band constitue le choix de prédilection pour d'innombrables joueurs dans le monde entier. Tous les modèles Marine Band sont fabriqués en Allemagne.



DELUXE

Avec le Marine Band Deluxe, nous avons fait passer dans le 21ème siècle le son inimitable du Marine Band 1896, l'harmonica-étalon du blues. Le Deluxe est davantage qu'une mise à niveau du 1896 avec l'état actuel de la technique. C'est la découverte d'émotions plus fortes, le réveil d'esprits oubliés, la revisitation d'énergies enfouies. Revivifie le blues!

*Ressentez
le BLUES*

Capots et plaques vissés pour un entretien plus facile

Design optimisé des capots, dotés d'ouvertures latérales pour un plus grand volume de jeu et une meilleure stabilité des anches

Gonflement drastiquement réduit grâce au double vernissage du sommier en bois de poirier. Vernissage „UltraGlide“ de l'embouchure

Angles des plaques et ouverture des canaux arrondis pour un meilleur confort de jeu

Etui résistant à fermeture éclair réduisant l'humidité et protégeant de la poussière

CROSSOVER

Même un siècle plus tard, l'influence du blues sur les musiques du monde demeure considérable. C'est pourquoi nous avons conçu un nouvel instrument haut de gamme avec des matériaux durables. Un harmonica au timbre puissant pour répondre aux aspirations d'une nouvelle génération d'artistes en faisant droit à leurs nouvelles orientations stylistiques. Le résultat: le Crossover



Mêmes caractéristiques que le Marine Band Deluxe avec:

Sommier breveté en bambou laminé éliminant le gonflement, offrant un timbre clair et puissant, et donnant une réponse immédiate

Accordage dit „de compromis“, pour un jeu note à note et en accords dans tous les styles modernes



THUNDERBIRD

Parfois, le timbre d'un harmonica standard n'est pas assez gras et profond pour se faire entendre avec une guitare, une basse et/ou une batterie. Le Marine Band Thunderbird est accordé une octave en dessous des modèles standards, ce qui en fait l'harmonica diatonique le plus bas de notre gamme. Il produit un son puissant et dense à faire trembler le plancher.

Mêmes caractéristiques que le Marine Band Crossover avec:

Accordé une octave plus bas que les modèles standards

Design conique des capots imaginé par Joe Filisko, customiseur légendaire, pour éviter aux anches basses de cogner contre le métal en produisant un bruit de crécelle

Nouveau profilage spécial des anches pour une réponse immédiate et une forte intensité sonore, même dans les tonalités graves les plus extrêmes

364/24

Parfois, il en faut un peu plus pour exprimer proprement des sentiments. Lorsque Sonny Boy Williamson a entendu le son profond et gras de l'Echo Vamper à douze trous, il a utilisé cet harmonica pour composer „Bye bye bird“, son morceau le plus connu. Le modèle a été depuis renommé 364/24 mais l'instrument n'a pas changé depuis que Sonny Boy a enregistré ce classique.



Tessiture augmentée de quatre notes supplémentaires dans le registre aigu

Gonflement réduit grâce au double vernissage du sommier







*Design des capots optimisé et canaux plus larges
Son puissant grâce à des capots plus ouverts sur l'arrière et des canaux plus larges*

*Plaques sans débord et arrondies aux angles
Le seul harmonica doté de plaques sans débord et arrondies aux angles, tout comme l'ouverture des canaux et les capots, pour un confort de jeu maximal*

Etui résistant à fermeture éclair réduisant l'humidité et protégeant de la poussière.

ROCKET

Le rock est beaucoup de choses mais certainement pas discret. Pour ne pas être noyé dans le tumulte des guitares et le roulement des tambours, il fallait un harmonica sachant rivaliser en puissance. C'est pourquoi l'harmoniciste de rock Jimmie Bones fait confiance à notre Rocket HOHNER.

Aucun autre harmonica n'est à la fois aussi vigoureux et confortable. Vis l'expérience du son massif du Rocket dans le rock, la pop, le jazz et le country.

SÉRIE PROGRESSIVE

Que ce soit dans un „boeuf“ entre amis, en répétant dans l'intimité ou dans un groupe, toutes les occasions sont bonnes pour apprendre et progresser. Notre Série Progressive propose les instruments adéquats pour, sans cesse, se motiver à apprendre.

La Série Progressive est composée de cinq modèles révolutionnaires d'harmonicas diatoniques: le Special 20, l'un des meilleurs instruments pour débutant mais aussi un harmonica tout terrain très apprécié, le Golden Melody, icône rétro vénérée dans le jazz, et les trois modèles du Rocket. Pour le joueur avancé, ces instruments associent, dans une combinaison sans équivalent, confort de jeu et plénitude sonore.

La Série célèbre ce qui est essentiel dans la musique: le développement artistique et l'expression de l'individualité. Que ce soit dans le jazz ou la pop, le rock ou blues: avec ces instruments fabriqués en Allemagne, chacun dispose des meilleurs atouts pour se produire.



ROCKET AMP

Parfois, jouer fort ne suffit pas, il faut jouer amplifié. Et pour ne pas perdre le son, il faut bien envelopper le micro dans ses mains. C'est précisément pour cela qu'a été développé le Rocket Amp. L'ergonomie des capots, sans ouvertures latérales, garantit que toute la puissance du Rocket Amp est canalisée vers le micro.

Mêmes caractéristiques que le Rocket avec:

Capots sans ouvertures latérales pour une canalisation optimale du son vers le micro



ROCKET LOW

Avec sa trilogie Rocket, Rocket Amp et Rocket Low, HOHNER a imaginé des instruments au confort de jeu inégalé. Accordé une octave plus bas que les modèles standards, le Rocket Low donne une fondation sonore dans le rock, le blues ou la country. Allure „cool” et sonorité incroyable: fais trembler le plancher avec cette basse d'exception.



Mêmes caractéristiques que le Rocket Amp avec:

Accordé une octave plus bas que les modèles standards



Plaques sans débord encastrées dans le sommier pour une embouchure plus confortable.

Fiabilité garantie sous tous les climats grâce au sommier en matière plastique résistante

Les capots, sans ouvertures latérales, sont rétrécis à l'arrière pour une sonorité pleine et chaude

SPECIAL 20

Une conception révolutionnaire pour un son unique, merveilleusement mélodique. Le Special 20 est le premier harmonica diatonique conçu avec des plaques sans débord, encastrées dans le sommier. Il en résulte une embouchure au confort de jeu sans pareil. Le modèle est de ce fait devenu l'un des harmonicas le plus copiés dans le monde. Sa sonorité caractéristique convient parfaitement au folk, à la country et au rock. Avec le Spécial 20, celui à la recherche un instrument pour débutant ou celui en quête d'un fidèle compagnon pour le futur tapent en plein dans le mille.

GOLDEN MELODY

Le Golden Melody a davantage à offrir qu'un design séduisant et des capots couvrant l'intégralité du sommier: il s'agit du seul modèle d'harmonica diatonique disposant d'un accordage à tempérament égal. C'est pourquoi il est l'harmonica de prédilection des jazzeurs qui apprécient pouvoir jouer juste dans toutes les positions avec d'autres instruments. Un instrument de rêve pour tout musicien souhaitant captiver l'écoute de son public et explorer son potentiel de soliste.



Accordage de tempérament égal pour le jeu note à note dans toutes les positions

Magnifique design rétro réminiscent des années 50. Capots couvrant l'intégralité du sommier pour garantir un maniement confortable

Fiabilité garantie sous tous les climats grâce au sommier en matière plastique résistante





Systeme modulaire
Polyvalence maximale, le sommier, les plaques et les capots étant interchangeable avec tous les autres modèles de la Série MS.

Sommier en bois Doussié
Gonflement réduit grâce au double vernissage du sommier en bois Doussié.

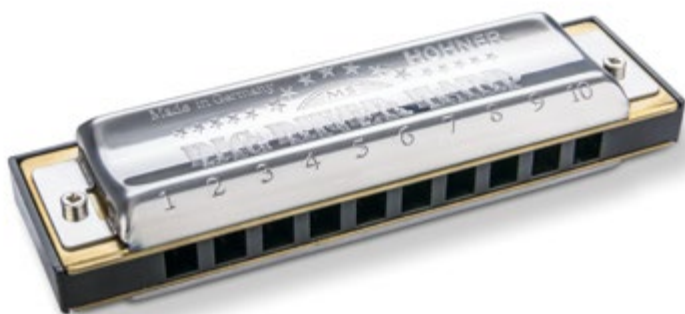
BLUES HARP®

Tout le monde connaît le son caractéristique du Blues Harp® qui, des générations durant, a touché au cœur ses auditoires dans le folk, le blues et le rock. Depuis plus de 50 ans et pour des millions d'harmonistes dans le monde, le Blues Harp® s'est affirmé comme un synonyme pour „harmonica diatonique“. Entièrement compatible avec tous les autres modèles de la Série MS, cet instrument cultissime est idéal pour les débutants et les joueurs confirmés.

SÉRIE MS

Mélodies désenchantées, rythmes effrénés ou sonorités inimitables des altérations: l'harmonica est fait pour créer des univers sonores chargés d'émotions. Il est l'instrument parfait pour jouer de manière expressive le folk, le blues, le rock et la pop.

Avec notre Série MS, il est possible d'explorer toute la gamme des sentiments. „MS” signifie „système modulaire”: tous les composants des modèles de la série sont interchangeable. Choisis l'un des quatre modèles préconfigurés de la série ou assemble toi-même un sommier, des capots et des plaques de musique. Tous les harmonicas de la Série MS sont fabriqués en Allemagne.



Design optimisé des capots pour une sonorité pleine et claire

Fiabilité garantie sous tous les climats grâce au sommier en matière plastique résistante

BIG RIVER HARP

Installé sur le pont d'un bateau-vapeur à aubes, nous descendons lentement le Mississippi. Le soleil est au zénith, le regard vagabonde au-delà du bastingage et de la musique résonne en toile de fond. Telle est précisément l'atmosphère captée par la Big Harp. Elle fournit la clef pour les premières incursions dans les musiques du Sud des Etats-Unis, du rock'n'roll de Memphis au blues du Delta, au jazz de la Nouvelle-Orléans à la country de Nashville.



Capots vernis au noir sans ouvertures latérales pour le look et le son rock adéquats

Fiabilité garantie sous tous les climats grâce au sommier en matière plastique résistante

PRO HARP

Son puissant, allure farouche, rompu aux épreuves pouvant émailler une tournée: c'est le Pro Harp! Souvent assimilé à un instrument pour le rock, ce modèle témoigne d'un fort tempérament en mariant, en noir, le sommier du Big River Harp aux capots du Blues Harp®.

Trouve ton
propre style

MEISTERKLASSE

Esthétique, touché, sonorité. Modèle-phare de la Série MS, le Meisterklasse offre un design ergonomique avec des capots chromés enveloppant entièrement un sommier en aluminium anodisé et doté d'épaisses plaques de musique. D'une élégance folle, d'un maniement agréable et d'un confort de jeu fabuleux, il produit un son exceptionnellement clair et brillant.



Sommier en aluminium anodisé pour une sonorité claire et brillante

Plaque de musique plus épaisses pour un spectre musical plus étendu

Capots enveloppant entièrement le sommier pour un confort de jeu inégalé et un look classique

HARMONICAS DIATONIQUES
SÉRIE MS

J.J. MILTEAU DEEP BLUES

Harmonica de scène idéal de Jean-Jacques Milteau, le Deep Blues est brillant et sensible en acoustique, rond et puissant lorsqu'amplifié. Son sommier métallisé fluidifie le passage de l'air, augmente le volume sonore et facilite le jeu rapide et les déplacements en raccourcissant le temps de réponse. Des capots ouverts assurent une bonne diffusion du son en autorisant un jeu puissant. Un son exceptionnel et des sensations extraordinaires.



Sommier en plastique moulé par injection, revêtement métallisé

Capots chromés sans ouïes latérales pour un bon look et un maniement confortable



SÉRIE ENTHOUSIASTE

Paysages acoustiques incroyablement détaillés, tapis sonore qui s'envole vers des mondes inconnus ou ritournelle que l'on fredonne pour passer le temps: les harmonicas sont les compagnons fidèles de toutes les situations. Peu importe alors le genre musical auquel on s'adonne ou s'il s'agit de jouer seul ou avec des amis: un harmonica est assez petit pour être mis dans la poche mais assez grand pour remplir une pièce de musique.

Avec la Série Enthousiaste, nous avons conçu une série d'entrée de gamme pour s'initier à l'harmonica et voir s'il s'agit bien de l'instrument qui convient. Et nous en sommes persuadés: ça colle!

BLUES BAND

Le blues a de multiples aspects. Aux Etats-Unis, il est joué de différentes manières, le Royaume-Uni a sa propre scène blues et le folk irlandais a subi son influence. Où est-ce le contraire? Cela n'a pas d'importance: le blues est et restera un genre musical adulé dans le monde entier. Le Blues Band en fait la démonstration en poussant à jouer les standards du genre ou à faire le „boeuf“ avec ses amis. Le Blues Band est parfait comme premier harmonica blues à petit budget.



Fiabilité garantie sous tous les climats grâce au sommier en matière plastique résistante

Plaques sans débord encastrées dans le sommier pour une embouchure plus confortable

*J'adore
JOUER*



SILVER STAR

Le son d'un harmonica s'accommode à tous les genres. C'est pourquoi l'instrument est tellement populaire dans le rock, la pop et le folk. Un peu de travail suffit généralement pour créer de merveilleux univers sonores, accompagner un chanteur ou construire un solo. Avec sa sonorité si particulière, le Silver Star démontre les possibilités offertes par un harmonica dans la pop, le rock et le folk.



Mêmes caractéristiques que le Blues Band

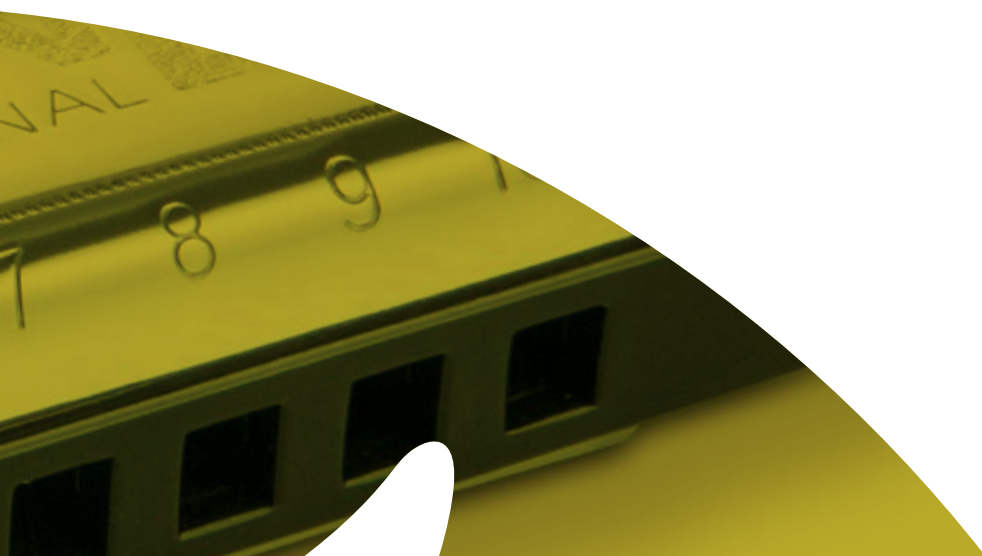
BLUES BENDER

Le blues est l'une des musiques les plus expressives qui soient. En le jouant, ses interprètes donnent à voir une partie d'eux-mêmes et laissent l'auditeur ressentir les émotions qu'ils offrent en partage. Avec le Blues Bender, chacun peut mettre ses émotions en musique et s'y identifier. Entreprendre un voyage dans le monde du blues, apprend à altérer et façonner le son du blues.



Mêmes caractéristiques que le Blues Band avec:

Plaques plus épaisses assurant un spectre musical plus étendu et plus dynamique





HARMONICAS CHROMATIQUES

La musique constitue l'un des meilleurs moyens de véhiculer des émotions. Elle nous permet de sculpter des univers avec des notes et des mélodies. Pour augmenter les possibilités musicales de l'harmonica diatonique, HOHNER a développé il y a plus d'un siècle l'harmonica chromatique, révolutionnant toute une classe d'instruments.

Jadis, les harmonicas étaient toujours accordés dans une tonalité unique correspondant aux touches blanches du piano. Matthias Hohner a imaginé un instrument avec lequel il était possible de jouer dans toutes les tonalités en assemblant deux plaques de musique accordées à un demi-ton d'intervalle. Soudainement, toutes les notes manquantes étaient là: il suffisait d'actionner une tirette! Le joueur voyait s'ouvrir un ensemble de possibilités musicales qui allaient catapultier l'harmonica du feu de bois vers la scène de concert.

Aujourd'hui, l'harmonica chromatique est apprécié au-delà de la musique classique et sert à interpréter du jazz, de la pop et du blues.





Design du sommier

*Design optimisé du sommier pour
une meilleure attaque sur toute
l'embouchure.*

Sommier en bois

*Sonorité plus chaude et gonflement
réduit grâce au double vernissage du
sommier en bois de poirier.*

Capots traditionnels

*Design traditionnel des capots
ornés de gravures.*

SUPER CHROMONICA

Parfois résonne dans notre tête une mélodie de film que l'on croyait oubliée ou une comptine apprise à l'enfance... Nous avons tous des chansons gravées en mémoire qui nous transportent dans le temps. Avec le Super Chromonica, il est possible de revivre ces moments. Fabriqué presque comme à l'époque de sa conception, il a été adopté par des générations de musiciens dans le folk, la pop et le jazz.

SÉRIE CHROMONICA

La présentation, il y a un siècle, du premier harmonica chromatique a constitué une révolution musicale. Sa sonorité inimitable s'est imposée dans l'interprétation du classique, du jazz, de la pop et du blues, en marquant fortement ces styles de musique. Grâce à son timbre si caractéristique, le Chromonica peut servir à jouer des mélodies de velours mais aussi des phrasés de jazz incisifs et bouillonnants.

Aujourd'hui encore, le Chromonica HOHNER établit la norme parmi les harmonicas chromatiques. Notre série Chromonica conserve l'esprit ayant animé HOHNER lors de la conception du modèle d'origine. Idéal pour les harmonicistes débutants ou confirmés à la recherche du „feeling“ et de la dynamique d'un Larry Adler ou d'un Toots Thielemans. Tous les harmonicas de la série Chromonica sont fabriqués en Allemagne.

DISCOVERY 48

Le design ergonomique du Discovery 48 allie le caractère originel du modèle aux attributs d'un instrument du 21ème siècle. Sa sonorité, chaude et ronde, qui fascine auditoire et instrumentiste, est devenue une référence du son des Chromonicas contemporains. Notre Discovery 48, recommandé par nombre de joueurs de premier plan, est l'harmonica idéal pour découvrir le monde du chromatique.



Capots ergonomiques recouvrant tout le sommier, garantissant une prise en mains confortable

Jointement sans soudure des capots avec l'embouchure et trous des canaux arrondis pour un confort de jeu maximal

Fiabilité garantie sous tous les climats grâce au sommier en matière plastique résistante

Assemblé par vis pour faciliter l'entretien. Tirette en deux pièces pouvant être montée à droite ou à gauche

Capots et ensemble embouchure-tirette entièrement compatibles avec le Super Chromonica et le Super Chromonica 270 Deluxe

SUPER CHROMONICA 270 DELUXE



Entièrement assemblé par vis pour faciliter l'entretien et permettre aux gauchers une inversion rapide de la tirette

Double vernissage du sommier en bois de poirier pour une sonorité compacte et un gonflement réduit

Embouchure chromée à trous ronds pour un meilleur confort de jeu

Peu importe le style de musique que l'on joue si l'on en tire du plaisir. Mais pour cela, le choix de l'instrument est primordial. La popularité de notre 270 Deluxe repose sur son timbre équilibré et son énorme volume de jeu. Grâce à quelques améliorations apportées à la version originale, il relie hier à aujourd'hui et offre de multiples modes d'expression. Le 270 Deluxe marie tout ce qui a rendu le Super Chromonica populaire dans le classique, le jazz, la pop et le folk avec un confort de jeu supérieur et un entretien plus facile.

64 CHROMONICA

Lorsqu'en 1938, le Chromonica 64 a été mis sur le marché, il était le premier harmonica chromatique disposant d'une impressionnante tessiture à quatre octaves. Cette innovation autorisait non seulement l'interprétation de nombreuses pièces classiques mais donnait également pour le jeu amplifié des octaves volumineuses et des accords pleins et ronds, un mode d'expression ancré dans la tradition du blues. Hier comme aujourd'hui...



Entièrement vissé pour un entretien plus facile

Fiabilité garantie sous tous les climats grâce au sommier en matière plastique résistante

TOOTS MELLOW TONE

Peu de musiciens maîtrisent l'harmonica diatonique comme Jean-Baptiste Frédéric Isidor, baron Thielemans dit Toots Thielemans. Harmoniciste de jazz emblématique du 20ème siècle, il a partagé la scène avec Miles Davis, Ella Fitzgerald et Jaco Pastorius. Il a parallèlement influencé des myriades d'autres musiciens, parmi lesquels John Lennon.

Rendre hommage à cette légende du jazz avec un seul instrument n'aurait pas été juste. En collaboration avec Toots, nous avons conçu deux instruments aux exigences du maître.

Avec des anches plus courtes et une plaque plus mince, le Toots Mellow Tone offre une sonorité chaleureuse et claire, idéale pour la balade.



TOOTS HARD BOPPER

Le Toots Hard Bopper, conçu exactement comme souhaité par Toots, dispose d'anches plus longues et d'une plaque plus épaisse donnant une sonorité puissante avec une réponse immédiate. Un instrument parfait pour le rock et les pièces rapides.





64

Performance

MADE IN GERMANY

SLIPPER

64

7 8 9 10 11 12

3 4 5 6 7 8 9



SUPER 64

Depuis toujours, le Super 64 constitue la référence parmi les harmonicas chromatiques haut de gamme. Avec la nouvelle version de ce modèle de légende, HOHNER a placé la barre encore plus haut. Le nouveau Super 64 présente non seulement un design à couper le souffle mais est également doté de nombreuses innovations techniques. Le système „Vario-Spring“ permet l’ajustement de la pression de la tirette. En outre, le nouveau système de conception révolutionnaire „SilentSlide“ le rend complètement étanche et pratiquement silencieux. Des chambres de peigne optimisées, un entretien facile et un étui nylon à fermeture à glissière font de ce nouvel instrument aux multiples talents un harmonica pour les joueurs avancés et les professionnels.

SilentSlide

Tirette étanche et à faible bruit grâce à une construction révolutionnaire

VarioSpring-System

pour un ajustement individuel de la pression du ressort de la tirette

Confort de jeu exceptionnel grâce au design révolutionnaire

Chambres du peigne optimisées pour une réponse ultra-rapide

Etui à fermeture éclair réduisant l’humidité, protégeant de la poussière et pouvant servir d’établi mobile



SUPER 64X

Grand frère du Super 64, le Super 64X s’est toujours caractérisé par la puissance de son volume sonore. C’est particulièrement vrai pour le nouveau Super 64X qui est doté de plaques de musique doubles pour amplifier encore davantage la projection sonore de chacune des octaves. Un revêtement haut de gamme donne un aspect luxueux à ce nouvel instrument. Le nouveau Super 64X: une beauté époustouflante avec du mordant!

Mêmes caractéristiques que le Super 64 avec:

Amplification incroyable du volume sonore grâce à des plaques de musique doubles.

Revêtement haut de gamme pour un look à couper le souffle.

SÉRIE PERFORMANCE

Qu'il s'agisse de jazz ou de musique classique, de pop, de soul ou de blues, il y a toujours le compagnon qu'il vous faut dans la Série Performance. Ces modèles haut de gamme légendaires représentent le summum de l'artisanat HOHNER. Chacun de ces instruments est fait à la main. Les composants sont fabriqués dans les meilleures matières premières et assemblés à la perfection. Chaque pièce est installée individuellement pour assurer une étanchéité optimale et un réglage de précision. Fabriqués en Allemagne, les modèles de la Série Performance sont joués par les plus grands virtuoses classiques, tels Willi Burger, Tom Reilly et Yasuo Watani.

SILVER CONCERTO

Un instrumentiste et son instrument peuvent être confrontés à un véritable défi lorsqu'il s'agit de restituer avec fidélité les subtilités et les nuances d'une partition classique. C'est la raison pour laquelle nous avons conçu le Concerto Argent, en étroite collaboration avec le virtuose Tommy Reilly, réputé pour la pureté de son timbre et l'étendue de son spectre dynamique. Instrument d'exception, chaque Concerto Argent est fabriqué à la demande et à la main.



Capots spéciaux en argent massif, percés pour renforcer le timbre dans le registre bas

Sommier en argent Sterling à 92,5% pour une sonorité d'une pureté absolue

Nouvel ensemble embouchure-tirette en trois pièces, optimisé pour une réponse plus rapide et une course silencieuse de la tirette



Sommier en acrylique de grande qualité, fraisé d'un seul tenant

Embouchure plaquée or à profil concave et à trous ronds sans équivalent

Développé en étroite collaboration avec le virtuose classique Willi Burger

AMADEUS

Willi Burger est sans conteste l'un des plus grands interprètes de musique classique sur l'harmonica chromatique. Né à Milan en 1934, le virtuose italien a consacré sa vie à jouer d'innombrables pièces classiques écrites ou arrangées pour l'harmonica. A la grande satisfaction des critiques et des fans. Une excellente raison pour développer avec lui un instrument répondant aux critères exigeants des solistes classiques. De cette collaboration est né non seulement l'un des plus beaux harmonicas au monde mais l'un des instruments les plus puissants jamais construits, avec un énorme spectre dynamique et une sonorité cristalline exceptionnelle.

ACE 48

Nous avons placé la barre très haut avec cet instrument. En étroite collaboration avec les meilleurs instrumentistes du moment, nous avons redéfini l'harmonica chromatique pour le 21^è siècle. „ACE“ signifie „Acoustic Coupling Element“ et désigne des éléments insérables dans une glissière sous le capot. Ces six éléments de couplage acoustique modifient la sonorité et l'équilibrage de l'ACE 48. De plus, le système „Vario-Spring“ permet l'ajustement de la pression de la tirette en fonction du style de jeu – deux innovations brevetées qui sont proposées exclusivement par HOHNER.

Des capots ergonomiques et le design de l'embouchure font de l'ACE 48 un instrument extrêmement confortable. Les éléments de couplage acoustique sont disponibles en métal et en bois de poirier.



Des éléments de couplage acoustique encastrables permettent, pour la première fois, un réglage individuel de la sonorité et de l'équilibrage de l'instrument

Ajustement de la pratique individuelle de la pression du ressort de la tirette grâce au système „Vario-Spring“

Emboîtement et fraisage CNC haute précision de l'ensemble embouchure-tirette pour une étanchéité maximale et une course silencieuse de la tirette

Nouveaux designs des capots vissés et de l'embouchure pour un confort de jeu unique.

Etui à fermeture éclair réduisant l'humidité, protégeant de la poussière et pouvant, le cas échéant, servir de petit établi

MEISTERKLASSE

Avec ses 14 canaux, le Meisterklasse occupe une classe à part dans les harmonicas conçus pour interpréter de la musique classique. Sa demi-octave supplémentaire dans le registre bas (jusqu'au sol 3) lui confère la tessiture d'un violon et permet de jouer la presque totalité du répertoire classique. Mais sa sonorité claire et brillante et sa réponse fabuleuse en font aussi un instrument pour la pop, le rock et le jazz.

Sommier en aluminium anodisé pour une sonorité claire et brillante

Capots chromés et embouchure en laiton pour un confort de jeu optimal



SÉRIE CX12

Ayant fait fi de tous les préjugés sur l'aspect et la construction d'un harmonica chromatique, nos designers ont imaginé une conception radicalement nouvelle pour les modèles de la série CX12. Le sommier aux plaques vissées est monté dans une coque moulée d'un seul tenant où il est maintenu en place par un ressort métallique. Le démontage et le remontage de l'ensemble peuvent être effectués sans outil en seulement quelques secondes. Ce design assure au CX12 une étanchéité presque parfaite et confère une sonorité particulièrement brillante. Son timbre unique et son gros volume de jeu ont font l'instrument parfait pour le joueur contemporain de rock, de pop et de jazz. Les deux modèles de CX12 sont fabriqués en Allemagne.

CX12

De part sa construction à l'élégance dépouillée, le CX12 a attiré les regards lorsque nous l'avons présenté en 1992. Sa puissante sonorité et l'immédiateté de sa réponse en font l'instrument de choix des amateurs ambitieux et des professionnels de notre temps à la recherche d'un harmonica chromatique dédié pour le rock, la pop et le jazz.



Démontage et remontage sans outil
grâce au module encastrable sommier-plaques

Coque en plastique moulée étanche
combinant capots et embouchure, garantissant une sonorité inimitable et une réponse rapide

CX12 JAZZ

Le magnifique vernissage rouge et or du CX12 Jazz tape immédiatement dans l'oeil. Basé sur le design révolutionnaire du CX12, le Jazz propose une embouchure plus étroite qui augmente encore le confort du jeu en biseau et facilite les altérations. Un harmonica étanche à la réponse immédiate, une sonorité sans équivalent et un punch maximal. Difficile de faire mieux!

*Révolutionnaire
ton style*



Mêmes caractéristiques que le CX12 avec:

Embouchure rétrécie pour davantage de confort de jeu en biseau

CHROMETTA SERIES

Nombreux sont ceux ayant entendu, sans le savoir, un harmonica chromatique. Sa polyvalence en fait l'instrument idéal pour le folk et la pop mais aussi pour le jazz et le classique. Notre série Chrometta propose des modèles d'entrée de gamme parfaitement adaptés à l'apprentissage de l'harmonica chromatique. Les quatre modèles de la série disposent de canaux plus larges et d'une embouchure à grande projection pour faciliter le jeu note à note.

CHROMETTA 8

Avec une tessiture de deux octaves, il s'agit du plus petit modèle de la série. Mais la première impression peut être trompeuse. Le Chrometta 8 est tout aussi polyvalent que les autres modèles de la série et constitue de ce fait l'instrument idéal pour l'apprentissage de l'harmonica chromatique.

CHROMETTA 10

Sur le Chrometta 10, deux canaux supplémentaires étendent la tessiture jusqu'au sol 3, la note la plus basse du violon. L'instrument se prête de ce fait particulièrement bien à l'apprentissage par les débutants de chansons pop, de standards jazz voire de mélodies classiques.

CHROMETTA 12

Découvre l'univers passionnant de l'harmonica chromatique avec le Chrometta 12 qui possède une tessiture de trois octaves, à l'instar des instruments haut de gamme. Un modèle parfait pour les instrumentistes confirmés désireux de hausser leur niveau de jeu.



Mêmes caractéristiques que le Chrometta 8-12 avec:

Tessiture étendue. Propose la même tessiture qu'un violon



Fiabilité garantie sous tous les climats grâce au sommier en matière plastique résistante

Capots en acier pour une bonne prise en mains

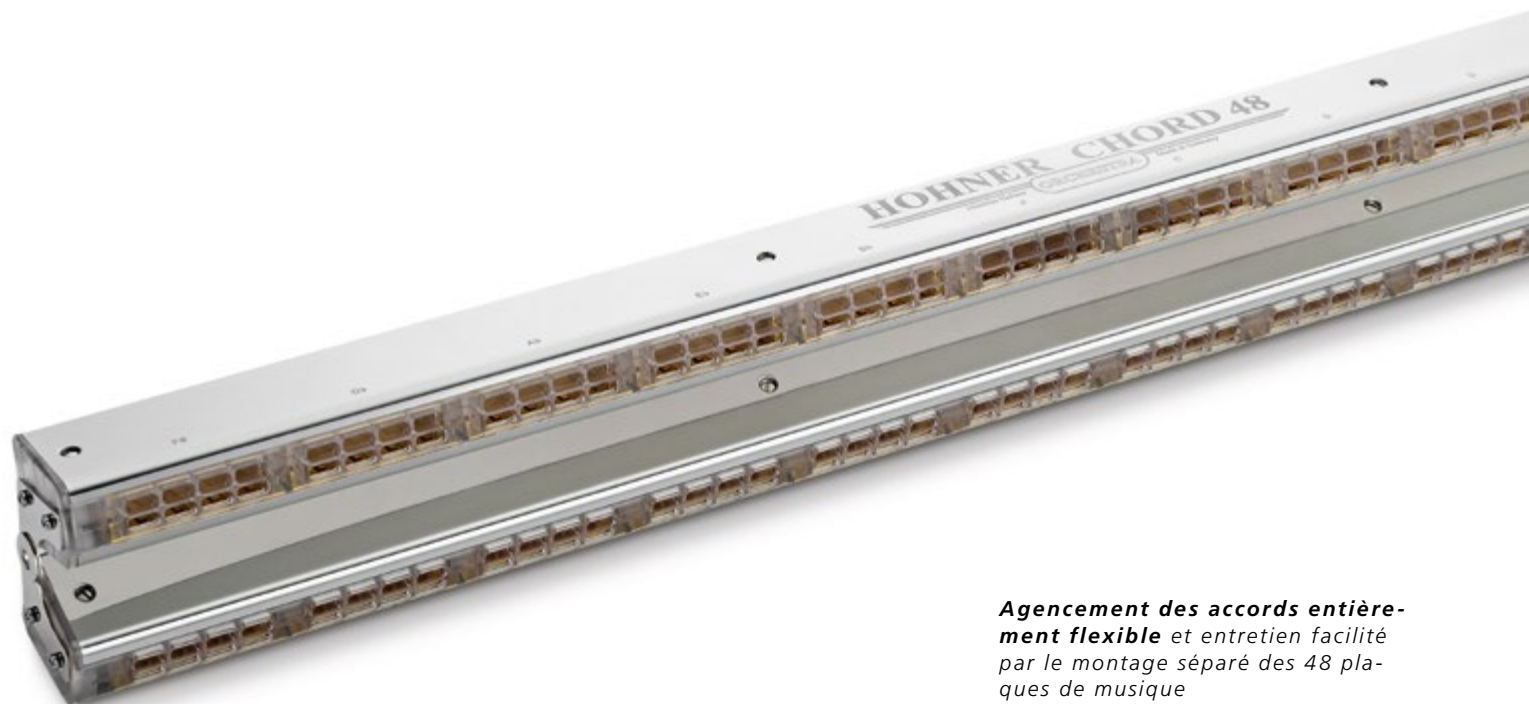
Embouchure à grande projection à canaux plus larges pour faciliter le jeu note à note au débutant

CHROMETTA 14

La plus grand modèle de la série dispose du même registre que le violon, rendant possible l'interprétation de pièces classiques pour lesquelles trois octaves sont insuffisantes. Idéal pour les débutants ambitieux, soucieux de progresser.

ORCHESTRA

Sans les instruments de la Série Orchestra, les ensembles d'harmonicas seraient tout simplement impensables. HOHNER a conçu et développé ces harmonicas spéciaux pour permettre à ces ensembles de réaliser des arrangements ambitieux avec une basse et des accords d'accompagnement. Aujourd'hui, nous travaillons en étroite collaboration avec les meilleurs instrumentistes pour améliorer le design et la construction de ces instruments. En établissant de nouvelles normes de qualité, HOHNER reste fidèle à sa tradition d'excellence. Tous les modèles de la Série Orchestra sont fabriqués en Allemagne.



*Renforcez
votre son*

CHORD 48

Le Livre Guinness des records répertorie le HOHNER Chord 48 comme le plus grand harmonica du monde. Construit avec plusieurs instruments assemblés par des charnières, ce polyphonia dispose sur quatre octaves de 48 accords, dans toutes les tonalités majeures et mineures, septièmes, diminuées et augmentées.

Agencement des accords entièrement flexible et entretien facilité par le montage séparé des 48 plaques de musique

Rendu et accentuation des basses compensés grâce au montage „vers l'intérieur” des anches basses sur les deux parties de l'instrument

Fiabilité garantie sous tous les climats grâce au sommier en matière plastique résistante

Entièrement vissé pour un entretien plus facile

Sacoche de transport avec bandoulière



BASS 58 & 78

Dans pratiquement chaque genre musical, la basse constitue la fondation sur laquelle tout se construit. Cela vaut également pour les ensembles d'harmonicas. Il n'est pas évident de construire pour ces formations un instrument à anches libres dont le registre des anches descend jusqu'au mi 2 avec la réponse et le volume sonore suffisants. Nous avons réussi ce pari avec nos modèles professionnels de basses. Constitués de deux sommiers superposés adjoints par des charnières, chacune de leurs notes offre deux voix à l'octave pour une sonorité puissante et soutenue. Le Bass 58, le plus petit des nos deux modèles de basses, propose un registre allant du mi 2 au mi 4. Cet instrument peut être intégré dans tous les ensembles d'harmonicas. Le Bass 78 a un registre s'étendant du mi 2 au do 5. Conçu pour les instrumentistes ambitieux, il se prête à tous les genres musicaux.

Rendu et accentuation des basses compensés grâce au montage „vers l'intérieur” des anches basses sur les deux parties de l'instrument

Fiabilité garantie sous tous les climats grâce au sommier en matière plastique résistante

Embouchure intégrée dans le sommier pour une étanchéité et une réponse exemplaires

Entièrement vissé pour un entretien plus facile

TREMOLO

Pâturages verdoyants, ciel d'azur et sommets enneigés... Les musiques populaires allemandes et autrichiennes sont indissociables de paysages alpins idylliques. C'est pour y effectuer des randonnées musicales que la Série Tremolo a été conçue.

Depuis plus de 150 ans, ces instruments reflètent leurs origines en créant une illustration sonore pour des millions d'individus, à la maison, en randonnée ou autour d'un feu de camp. Leur sonorité si particulière est produite par des anches dédoublées et accordées sur la même note mais à quelques centièmes de ton d'écart. Jouées en même temps, elles produisent un léger trémolo flottant. Parfait pour les musiques populaires!

TREMOLO SEXTET

Celui qui ne veut pas faire les choses à moitié a parfois besoin de plus. Notre Tremolo Sextet propose ce supplément. Nous avons imaginé de monter sur un tourniquet en métal six harmonicas trémolos accordés dans les tonalités les plus en usage. Cette construction unique autorise un changement presque immédiat de la tonalité. Modèles traditionnels et populaires, les harmonicas trémolos sont principalement utilisés dans la musique folklorique, en ensembles ou en solo.

*Vive le son de
la musique
populaire*

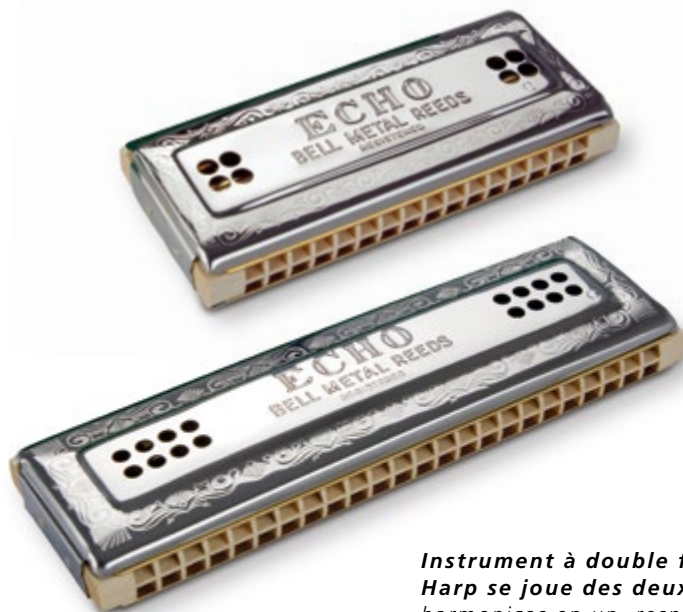


Construction modulaire avec six harmonicas montés sur tourniquet. Interchangeables

Les six instruments constituant le Tremolo Sextet sont également disponibles séparément

ECHO HARP 2X32 & 2X48

„Celui qui voyage n'est pas toujours perdu", écrit J.R.R. Tolkien dans „Le seigneur des anneaux". Il est vrai que se promener dans des paysages idylliques est un merveilleux passe-temps. Surtout si on se déplace avec l'accompagnement musical qui convient; ou alors veut-on garder par devers soi un petit morceau de sa patrie? L'Echo double droit est l'harmonica tremolo de référence. Grâce à sa sonorité ronde et enveloppante, c'est l'instrument favori des amateurs de musiques populaires. Sa taille compacte et sa légèreté en font un compagnon de voyage idéal. A pied ou en voiture...



HARMONICAS TREMOLO
TREMOLO

Instrument à double face, l'Echo Harp se joue des deux côtés. Deux harmonicas en un, respectivement accordés en do et en sol

Sommier en bois d'érable attrayant et de qualité. Double vernissage

Capots aux formes traditionnelles pour un look et une prise en mains convenables

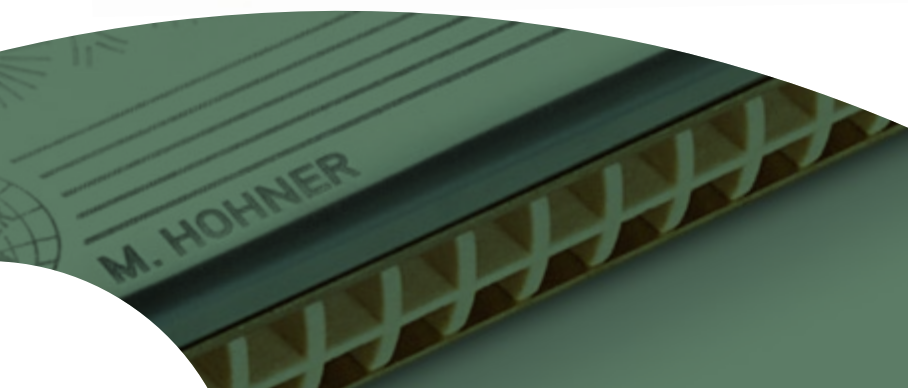
Sommier en bois d'érable attrayant et de qualité. Double vernissage

Capots aux formes traditionnelles pour un look et une prise en mains convenables



ECHO 32 & 48

Son nom évoque des falaises abruptes, des pâturages verdoyants, des sommets enneigés et un ciel d'azur. L'Echo droit, notre harmonica tremolo classique à la sonorité suave, s'adapte parfaitement aux mélodies populaires et à la musique folklorique traditionnelle. Les décorations des capots donnent à ces harmonicas un parfum de nostalgie, véritable invitation au rêve éveillé...



GOLDEN MELODY

Une mélodie flotte dans l'air et des notes ruissellent comme des perles de pluie sur un lac de montagne. Depuis des décennies, le Golden Melody Tremolo séduit joueurs et auditeurs par son aspect rétro, réminiscence des années 50 avec sa sonorité chaude et équilibrée. Idéal pour la musique folklorique, la pop et la country.



Magnifiques capots dorés anodisés pour un look rétro rappelant les années 50 et un maniement confortable

Fiabilité garantie sous tous les climats grâce au sommier en matière plastique résistante



Fiabilité garantie sous tous les climats grâce au sommier en matière plastique résistante

BIG VALLEY

Jouis d'une liberté absolue, explore les vastes prairies et les paysages sonores infinis de la musique de cowboy avec la Big Valley. C'est l'instrument parfait pour les fans de musique western voulant égrener leurs premières notes avec un harmonica trémolo. Non seulement le Big Valley sonne bien mais il se glisse tout aussi facilement sous la selle.



OCTAVE

Que ce soit pour changer la couleur musicale d'un groupe ou d'un ensemble ou se faire plaisir chez soi: la sonorité des harmonicas accordés à l'octave évoque une tradition musicale foisonnante. Les instruments de cette Série offrent une sonorité puissante, grâce à l'accordage à l'octave des anches se trouvant dans la même «colonne» de deux cases. De forme cintrée, ils sont essentiellement utilisés dans les musiques folkloriques traditionnelles.

UNSERE LIEBLINGE 32 & 48

La sonorité chaude et ample des modèles Unserer Lieblinge évoque des pâturages verdoyants, des sommets enneigés et des torrents de montagne à l'eau glacée. Même le nom est une promesse: Unserer Lieblinge („Nos chéris“ en allemand?) sont faits pour la musique traditionnelle allemande. Mais les deux modèles, les plus petits de la Série à l'octave, conviennent également pour les „evergreens“ et la pop.

Sommier en érable attrayant et de grande qualité. Double vernissage

Forme cintrée caractéristique garantissant un maniement confortable



*Joue ta
piste sonore*



COMET 40

Avec ses lignes élégantes, son design aérodynamique droit sorti des années 50 et son coloris tape-à-l'oeil, le Comet 40 embarque joueurs et auditeurs dans l'âge d'or des harmonicas de tradition.

Magnifiques capots dorés anodisés pour un look rétro *reminiscent des années 50.*

Fiabilité garantie sous tous les climats grâce au sommier en matière plastique résistante

Rainurage des canaux arrondie pour un plus grand confort de jeu

Forme cintrée caractéristique garantissant un maniement confortable

SÉRIE MINIATURE

Saviez-vous que le premier instrument à avoir été joué dans l'espace fut une Little Lady de HOHNER? Et que le Puck est le plus petit harmonica Richter à dix trous au monde? Dans notre Série Miniature nous proposons des curiosités et des harmonicas minuscules qui sont autant de cadeaux à faire aux fans de l'instrument. D'autant que tous les modèles de la série sont parfaitement jouables!

Toutefois, si l'on souhaite faire une carrière musicale, il vaut mieux opter pour des modèles plus grands.

*Sommier en bois de poirier –
comme le Marine Band*

*Deux versions: la Little Lady est
disponible avec ou sans porte-clés*



LITTLE LADY

Il n'est pas convenable d'évoquer l'âge d'une dame et nous l'éviterons ici. Ce que nous pouvons néanmoins révéler c'est que le Little Lady est non seulement le plus petit harmonica fonctionnel au monde mais aussi le premier instrument à jamais avoir été joué dans l'espace, à bord du vaisseau spatial Gemini VI, l'astronaute américain Walter Schirra, interpréta «Jingle Bells» avec un Little Lady.



*Transporte
l'histoire
en sautoir.*

LITTLE LADY GOLD

Les plaques et les capots de la Little Lady Gold sont plaqués or. Le modèle est fourni avec une chaînette plaquée or 14 carats.

MINI HARP

Un pan de l'histoire de la musique en format de poche! Pour taper un boeuf improvisé ou utilisée en porte-clefs, la Mini Harp est le cadeau parfait pour les fans HOHNER, les musiciens et les passionnés d'harmonica. Même si elle n'est pas faite pour interpréter une sonate, sa sonorité chaude et ronde en fait une compagne appréciée pour pousser la chansonnette ou accompagner un autre instrument. Un petite HOHNER pour toutes les occasions.



Fiabilité garantie sous tous les climats grâce au sommier en matière plastique résistante

Avec quatre canaux et huit notes, la Mini Harp propose une octave complète

HARMONICAS MINIATURE
SÉRIE MINIATURE

MINI HARP COLLIER

Ces harmonicas miniatures en collier sont non seulement articles fantaisie de qualité, mais leur gamme tonale diatonique d'une octave les rendent donc complètement jouables. Ceux-ci sont intégrés dans un magnifique collier, spécialement pour les musiciens en déplacement!



HOHNER
ENJOY MUSIC

SÉRIE DÉBUTANT

On dit que le plaisir facilite l'apprentissage. Apprendre à jouer de l'harmonica n'est pas très compliqué et procure énormément de plaisir. Il suffit d'avoir l'instrument adéquat et un peu de persévérance pour assimiler les bases. Nous proposons deux harmonicas dédiés aux débutants avec lesquels il est facile d'acquérir les fondamentaux.

MELODY STAR

Le Melody Star est un harmonica spécialement conçu pour les débutants. L'ouverture protubérante des trous permet de trouver plus facilement chacun des huit trous. Son accordage solo rend l'apprentissage ludique tandis que sa remarquable sonorité ouvre les portes de l'univers des harmonicas chromatiques.



Apprentissage facilité par des trous à l'ouverture protubérante

Fiabilité garantie sous tous les climats grâce au sommier en matière plastique résistante

Design ergonomique pour une meilleure prise en mains et un confort de jeu supérieur



Canaux bien espacés sur l'embouchure, couvrant une octave

Quatre coloris assortis pour tous les goûts

SPEEDY

En développant le Speedy, nous pensions créer un harmonica diatonique spécialement pour les enfants, à la construction robuste et aux canaux espacés. Qui aurait pensé que ce modèle servirait aussi aux adultes tentés par la pratique de l'instrument? Avec ce merveilleux instrument pour débutants, on joue des mélodies simples en seulement quelques minutes.

Matthias Hohn

2 3



BEGINNER MUNDHARMONIKAS
BEGINNER SERIE

HOHNER SERVICE

Si un harmonica est joué régulièrement, le moment viendra où il aura besoin d'entretien. Une anche s'est peut-être coincée dans le sommier ou s'être désaccordée. Ou un capot rayé devra être remplacé.

L'objectif du Service HOHNER est d'aider les harmonicistes à se dépanner eux-même. Chaque joueur a des exigences propres pour son instrument. De ce fait, il est judicieux d'apprendre à faire soi-même les petits ajustements nécessaires. Pour cela, nous proposons depuis 1985 la fourniture de plaques de rechange. De plus, des tutoriels pour les réparations courantes sont disponibles sur HOHNER.DE. Enfin, un service de réparation est accessible pour les instruments chromatiques haut de gamme et ceux de la Série Orchester.

VIS DANS
L'ESPRIT

Faisons de la musique ensemble, non seulement dans la vraie vie mais également en ligne. Les dernières mises à jour sur HOHNER, des tutoriels vidéo, des téléchargements et davantage encore sont disponibles sur [HOHNER.DE/EN/COMMUNITY](https://www.hohner.de/en/community).

L'esprit „musique“ se vit sur myHOHNER. Rejoins notre communauté, toujours grandissante, d'enthousiastes HOHNER pour échanger sur une multitude de sujets, accordéon, harmonica, concerts et nouveaux albums.

LE CSHOP HOHNER



A la recherche de pièces d'origine HOHNER pour ton (tes) harmonica(s)? Le CSHOP HOHNER propose une gamme complète de pièces de rechange pour tous les modèles en cours, envoyés directement depuis le siège mondial à Trossingen
HOHNER-CSHOP.COM

KIT DE MAINTENANCE HOHNER



Le kit de maintenance pour harmonicas contient tout le nécessaire à l'entretien courant. En complément des tutoriels en ligne, cette petite trousse d'outils de grande qualité permet d'accorder, de régler et de réparer, et cela même aux débutants. Le Instant Workshop Toolkit, version augmentée du kit de base, dispose d'outils spéciaux pour le remplacement des anches.

Il est important de savoir que l'entretien et la réparation d'un harmonica nécessite du doigté et de l'expérience. Nous recommandons donc d'apprendre à réparer sur un instrument hors d'usage. Nous déclinons toute responsabilité pour les dommages occasionnés par l'emploi de ces outils sans les techniques préconisées dans nos tutoriels en ligne.

TECHNICIENS DE SERVICE CERTIFIES HOHNER



Les techniciens de service certifiés par HOHNER sont des facteurs d'harmonicas indépendants ayant réussi un stage de réparation à notre siège de Trossingen (Allemagne). Ils sont habilités à effectuer toutes les réparations sur les harmonicas HOHNER et n'utilisent pour cela que des pièces d'origine HOHNER.

Une liste des techniciens de service certifiés HOHNER est disponible sur **HOHNER.DE/EN/SERVICE**

CUSTOMISEURS AFFILIES HOHNER



Joue avec les meilleurs! Avec le Programme de Customiseurs Affiliés HOHNER (HOHNER Affiliated Customizer Program, HAC?), nous avons tissé un réseau mondial de luthiers d'harmonica ne travaillant que sur des instruments HOHNER. Le sceau qualité HAC garantit le plus haut niveau de savoir-faire artisanal. Toutes les infos sur **HOHNER.DE/EN/SERVICE**

ACCESSOIRES POUR HARMONICA

Une fois sur scène, il n'est pas possible d'aller chaque fois en coulisses pour changer d'harmonica. Il n'est pas davantage souhaitable de laisser trainer ses instruments sur le plancher. Ou bien? Et comment faire si on veut s'accompagner à la guitare?

Ne vous inquiétez pas, nous réglons tout cela! HOHNER propose une série d'accessoires pour vous permettre le meilleur usage de votre harmonica. Qu'il s'agisse d'un porte-harmonicas, d'une mallette ou d'une ceinture: nos accessoires ont été conçus par des harmonicistes pour les harmonicistes.

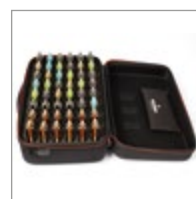
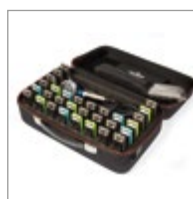
FLEXCASE XL

Une valise très robuste qui offre assez d'espace aux musiciens spécialisés pour leurs harmonicas de toutes tonalités, leurs outils, microphone et petites accessoires dans un espace modulable. Lorsqu'il est utilisé uniquement pour les harmonicas diatonique, jusqu'à 48 tiennent dans la valise.

Une grande variété de combinaisons harmonicas / équipement est possible grâce à la mousse insérée, qui peut être partiellement enlevée. Une poche à outils est amovible et une autre est disponible pour un harmonica chromatique. Les harmonicas sont debout, ainsi l'ensemble du contenu du FlexCase XL peut être vu en un coup d'œil pendant les performances en direct. Une poignée et des bretelles assurent un confort maximal.



Nouveau



Une protection idéale pour chaque harmonica, empêchant ainsi les rayures ou les bosses et fournissant une circulation d'air suffisante.

D'un coup d'œil vous avez une vue d'ensemble complète des harmonicas pendant la performance grâce au rangement vertical dans la mallette.

Flexibilité de configuration maximale Peut contenir 48 diatoniques, 30 diatoniques plus deux chromatiques à trois octaves ou 30 diatoniques plus un harmonica chromatique à quatre octaves. Selon la combinaison, il y a aussi de la place pour un microphone vocal, un microphone à bulbe avec câble ou de nombreux accessoires et outils.

Confort de transport optimal avec une poignée et des bretelles incluses.



FLEXCASE L

Une mallette qui offre de multiples solutions aux besoins des harmonacistes. Grâce à sa modularité vous emmenez, soit 18 harmonicas diatoniques, cinq chromatiques à 12 trous ou 2 Chromatiques 16 trous ou toute combinaison de ce qui précède, plus un microphone vocal ou de nombreux accessoires et outils. L'étui protège chaque harmonica individuellement, prévenant les rayures et bosses et assure une circulation d'air suffisante.

Un sac à outils et un séparateur amovibles augmentent la modularité, la poignée et les bretelles garantissent un confort optimal.



Nouveau

Une protection idéale pour chaque harmonica, empêchant ainsi les rayures ou les bosses et fournissant une circulation d'air suffisante.

Grande flexibilité de configuration avec 18 harmonicas diatoniques et soit 5 chromatiques à 12 trous, soit deux chromatiques 16 trous ou toute combinaison de ce qui précède, plus un microphone vocal ou de nombreux accessoires et outils. Le séparateur central peut aussi être retiré.

Le sac à outils détachable permet aussi au musicien de prendre des instruments dans les bagages à main lorsque vous voyagez en avion, tandis que les outils peuvent être emballés dans les bagages enregistrés.

Confort de transport optimal grâce à une poignée et des bretelles incluses.

FLEXCASE M

Un solution de stockage compacte, légère et robuste, fournissant un espace pour jusqu'à sept harmonicas diatoniques. La pochette protège chaque harmonica individuellement, prévenant les rayures ou bosses et assure une circulation d'air suffisante.

De plus, chaque FlexCase M a une bande velcro au dos, donc deux pochettes peuvent être assemblées.



Nouveau



Une protection idéale pour chaque harmonica, empêchant ainsi les rayures ou les bosses et fournissant une circulation d'air suffisante.

Les fermetures velcro sécurisés permettent une fermeture fiable et donc un transport sûr.

Deux FlexCase M combinables peuvent être assemblés avec des bandes Velcro et donc fournir de l'espace pour jusqu'à 14 harmonicas diatoniques.

HARP BLASTER HB52

Inspiré du son des microphones vintage légendaires et avec l'aide de musiciens professionnels, HOHNER et sE Electronics ont créé le HB52 Harp Blaster, un microphone pour harmonica dynamique. Ses caractéristiques et sa fabrication de pointe en font le nouveau standard des microphones pour harmonica.



Nouveau

Capsule dynamique basée sur des microphones vintage légendaires

connecteur XLR **plaqué or**

Potentiomètre Bourns® **haut de gamme**

Coque tout en métal **très solide**

CEINTURE PORTE-HARMONICAS

Tous vos harmonicas à portée de main: ceinture pour six harmonicas diatoniques. Ajustable et clipsable.



FLEXRACK

Jouer sans les mains en s'accompagnant d'un autre instrument n'a jamais été aussi facile et confortable. Le design révolutionnaire du FlexRack permet un réglage rapide de la position, de l'angle et de la hauteur de l'instrument. La pince caoutchoutée munie d'un ressort à tension variable autorise un changement presque immédiat de l'harmonica tout en conservant les réglages et sans érafler l'instrument. L'arceau d'encolure, ergonomique et caoutchouté, procure un incroyable confort.

Construction robuste
pour une sécurité maximale et un changement rapide de l'harmonica sans modification des réglages

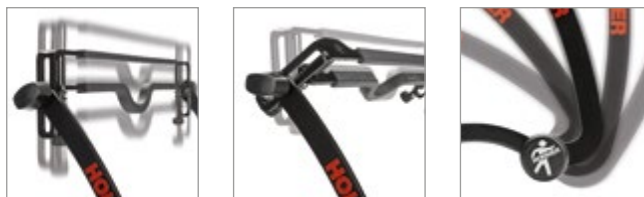
Pince caoutchoutée munie d'un ressort à tension variable pour maintenir l'harmonica en place sans l'érafler

Pince pour tous les modèles
jusqu'à 16,5 cm de large.



Arceau d'encolure caoutchouté anti-dérapant pour un confort sans équivalent

Réglage adaptable sans outil de la position, de l'angle et de la hauteur pour un placement optimal de l'instrument



PORTE-HARMONICAS GRAND MODELE

Même design traditionnel que le porte-harmonicas pour Blues Harp® mais assez grand pour recevoir tous les autres harmonicas HOHNER, à l'exception des modèles Orchestra. Préféré pour les instruments trémolo et à l'octave, il s'adapte également aux modèles à dix trous.

PORTE-HARMONICA POUR BLUES HARP®

Pas seulement pour le Blues Harp®! Ce porte-harmonicas facile à régler s'adapte à tous les instruments diatoniques à dix trous. Idéal pour jouer de l'harmonica en s'accompagnant avec une guitare.





MAE MURRAY VIOLA
ALICE TERRY BUSTER KEATON
JACKIE COOGAN RAMON NOVARO

SCAR

The O.J. Gude Co., N.Y.

The Whole World
is now playing the
HOHNER
Harmonica



50¢ UP

for FASCINATION - EDUCATION
MUSICAL ACCURACY - ENTERTAINMENT
Free Instruction Book at all Dealers

THE GREATEST
SCENIC VALUE IN
**A LADY
OF
QUALITY**
S A UNIVERSAL
CAMEO NOW

The O.J. Gude Co., N.Y.

THE GREATEST
SCENIC VALUE IN
A LADY OF
QUALITY
S A UNIVERSAL
CAMEO NOW

SIMPSON'S

Be a
U.S. BOND
Holder

BUY
A
LIBERTY
BOND

SIMPSON'S

J. MILLER
THEATRICAL
SHOES
J. MILLER

3 WAY CLOTHES SHOP

Broadway Clothes

15% OFF
SALE
G. & S. 12th Street
CLOTHES

15% OFF
SALE
G. & S. 12th Street
CLOTHES

DRUGS - SODA
Moll's
CHOCOLATES
CIGARS

3 WAY CLOTHES SHOP
ENTRANCE
1562

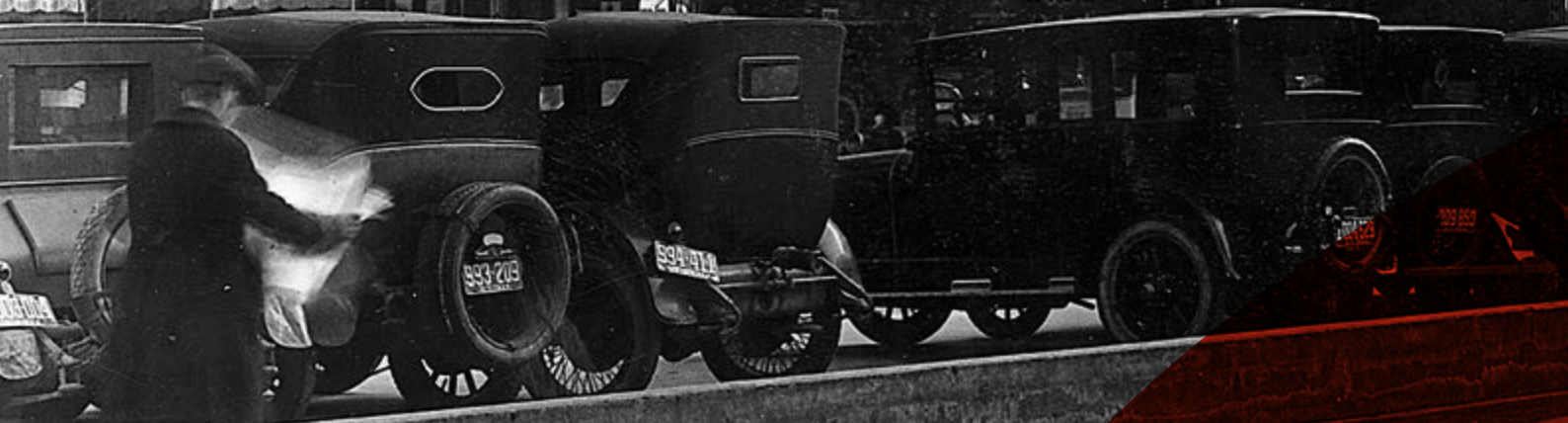
HARLOWE & LUTHE

DRUGS - SODA

UNITED CIGAR STOP

UNITED CIGARS

UNITED CIGAR STORES CO.





LES RACINES

Bien des choses se sont passées depuis qu'en 1857 Matthias Hohner a fondé son entreprise. Grâce à la très grande qualité de ses instruments, HOHNER est devenu leader mondial pour les harmonicas et les accordéons avec un réseau planétaire de joueurs professionnels et d'amateurs éclairés. Nos instruments ont eu une influence déterminante sur le développement du blues, sont devenus partie intégrante des musiques populaires et traditionnelles dans le monde, jouent un rôle prépondérant dans la constante évolution du jazz et ont trouvé leur place sur les scènes classiques. Aujourd'hui comme par le passé, nous développons de nouveaux modèles et améliorons ceux existants. Avec l'ambition de permettre à chacun de profiter partout de la musique. **Enjoy music.**

CARACTERISTIQUES

| SIGNATURE SERIE | | | | | | |
|-------------------------------|---------------------------------------------|---------------|---------------------------------|-------------------|------------------------------------|-----------------|
| | TONALITE | ANCHES | PLAQUES DE MUSIQUE | SOMMIER | CAPOTS | LONGUEUR |
| Bob Dylan Signature Harmonica | C | 20 | Laiton; 0.9 mm | Bois (doussié) | Acier inoxydable | 10.5 cm |
| Sonny Terry Heritage Edition | C | 20 | Laiton; 0.9 mm | Bois (poirier) | Acier inoxydable | 10.0 cm |
| RICHTER MARINE BAND | | | | | | |
| | TONALITE | ANCHES | PLAQUES DE MUSIQUE | SOMMIER | CAPOTS | LONGUEUR |
| Marine Band 1896 | G, Ab, A, Bb, B, C, Db, D, Eb, E, F, F#, HG | 20 | Laiton; 0.9 mm | Bois (poirier) | Acier inoxydable | 10.0 cm |
| | NAT. MOLL & HARM. MOLL | ANCHES | PLAQUES DE MUSIQUE | SOMMIER | CAPOTS | LONGUEUR |
| | G, Ab, A, Bb, B, C, Db, D, Eb, E, F, F# | 20 | Laiton; 0.9 mm | Bois (poirier) | Acier inoxydable | 10.0 cm |
| Marine Band Deluxe | G, Ab, A, Bb, B, C, Db, D, Eb, E, F | 20 | Laiton; 0.9 mm | Bois (poirier) | Acier inoxydable | 10.0 cm |
| Marine Band Crossover | G, Ab, A, Bb, B, C, Db, D, Eb, E, F, F#, HG | 20 | Laiton; 0.9 mm | Bambou | Acier inoxydable | 10.0 cm |
| Marine Band Thunderbird | LLF, LG, LA, LBb, LC, LD, LEb, LE, LF | 20 | Laiton; 0.9 mm | Bambou | Acier inoxydable | 10.0 cm |
| Marine Band 364/24 | LC, LD, G, C SOLO | 24 | Laiton; 0.9 mm | Bois (poirier) | Acier inoxydable | 13.7 cm |
| RICHTER PROGRESSIVE | | | | | | |
| | TONALITE | ANCHES | PLAQUES DE MUSIQUE | SOMMIER | CAPOTS | LONGUEUR |
| Rocket | G, Ab, A, Bb, B, C, Db, D, Eb, E, F, F# | 20 | Laiton; 0.9 mm | ABS (gris) | Acier inoxydable | 10.2 cm |
| Rocket Amp | G, A, Bb, C, D, E, F | 20 | Laiton; 0.9 mm | ABS (vert) | Acier inoxydable | 10.2 cm |
| Rocket Low | LC, LD, LEb, LE, LF | 20 | Laiton; 0.9 mm | ABS (bleu) | Acier inoxydable | 10.2 cm |
| Special 20 | G, Ab, A, Bb, B, C, Db, D, Eb, E, F, F#, HG | 20 | Laiton; 0.9 mm | ABS (noir) | Acier inoxydable | 10.0 cm |
| | COUNTRY TUNING | ANCHES | PLAQUES DE MUSIQUE | SOMMIER | CAPOTS | LONGUEUR |
| | G, Ab, A, Bb, B, C, Db, D, Eb, E, F, F# | 20 | Laiton; 0.9 mm | ABS (noir) | Acier inoxydable | 10.0 cm |
| Golden Melody | G, Ab, A, Bb, B, C, Db, D, Eb, E, F, F# | 20 | Laiton; 0.9 mm | ABS (rouge foncé) | Acier inoxydable | 10.5 cm |
| RICHTER MS SERIE | | | | | | |
| | TONALITE | ANCHES | PLAQUES DE MUSIQUE | SOMMIER | CAPOTS | LONGUEUR |
| Blues Harp® | G, Ab, A, Bb, B, C, Db, D, Eb, E, F, F# | 20 | Laiton; 0.9 mm | Bois (doussié) | Acier inoxydable | 10.5 cm |
| Big River Harp | G, Ab, A, Bb, B, C, Db, D, Eb, E, F, F# | 20 | Laiton; 0.9 mm | ABS (noir) | Acier inoxydable | 10.5 cm |
| Pro Harp | G, Ab, A, Bb, B, C, Db, D, Eb, E, F, F# | 20 | Laiton; 0.9 mm | ABS (noir) | Acier inoxydable, noir lacquered | 10.5 cm |
| Meisterklasse | G, Ab, A, Bb, B, C, Db, D, Eb, E, F, F# | 20 | Laiton, avec revêtement 1,05 mm | Aluminium | Laiton, chrome plated | 10.5 cm |
| RICHTER ENTHOUSIASTE SERIE | | | | | | |
| | TONALITE | ANCHES | PLAQUES DE MUSIQUE | SOMMIER | CAPOTS | LONGUEUR |
| Silver Star | G, A, Bb, C, D, E, F | 20 | Laiton; 0.9 mm | ABS (noir) | Acier inoxydable | 10.5 cm |
| Blues Bender | G, A, Bb, C, D, E, F | 20 | Laiton; 1.05 mm | ABS (noir) | Acier inoxydable | 10.0 cm |
| Blues Band | G, A, C | 20 | Laiton; 0.9 mm | ABS (noir) | Acier inoxydable | 10.0 cm |
| Hot Metal | G, A, Bb, C, D, E, F | 20 | Laiton; 0.9 mm | ABS (noir) | Acier inoxydable | 10.0 cm |
| CHROMONICA SERIE | | | | | | |
| | TONALITE | ANCHES | PLAQUES DE MUSIQUE | SOMMIER | CAPOTS | LONGUEUR |
| Discovery 48 | C | 48 | Laiton; 1.2 mm | ABS (noir) | Acier inoxydable | 15.7 cm |
| Super Chromonica | LC, D, Eb, E, F, G, A, Bb, B, C | 48 | Laiton; 1.05 mm | Bois (poirier) | Acier inoxydable | 15.5 cm |
| Super Chromonica 270 Deluxe | C | 48 | Laiton; 1.2 mm | Bois (poirier) | Acier inoxydable | 15.5 cm |
| 64 Chromonica | C | 64 | Laiton; 1.05 mm | ABS (noir) | Acier inoxydable | 19.3 cm |
| Toots Mellow Tone | C | 48 | Laiton plated; 1.05 mm | Bois (poirier) | Acier inoxydable | 15.5 cm |
| Toots Hard Bopper | C | 48 | Laiton plated; 1.2 mm | Bois (poirier) | Acier inoxydable | 15.5 cm |
| PERFORMANCE SERIE | | | | | | |
| | TONALITE | ANCHES | PLAQUES DE MUSIQUE | SOMMIER | CAPOTS | LONGUEUR |
| Super 64 | C | 64 | Laiton; 1.2 mm | ABS (noir) | Acier inoxydable | 19.8 cm |
| Super 64X | C | 64 | Laiton; 2 x 1.2 mm | ABS (noir) | Acier inoxydable with noir coating | 19.8 cm |
| Silver Concerto | C | 48 | Laiton, plated; 1.2 mm | Argent Sterling | Argent Sterling | 15.5 cm |
| Amadeus | C | 48 | Laiton, plated; 1.2 mm | Acrylglas | Laiton, chrome plated | 19.0 cm |
| ACE 48 | C | 48 | Laiton; 1.2 mm | ABS (noir) | Acier inoxydable | 16.1 cm |
| Meisterklasse | C | 56 | Laiton, plated; 1.2 mm | Aluminium | Laiton, chrome plated | 18.4 cm |

| CX12 SERIE | | | | | | |
|------------|---------------------------------|--------|--------------------|------------|----------------------------|----------|
| | TONALITE | ANCHES | PLAQUES DE MUSIQUE | SOMMIER | CAPOTS | LONGUEUR |
| CX12 | LC, D, Eb, E, F, G, A, Bb, B, C | 48 | Laiton; 1.05 mm | ABS (noir) | ABS, noir | 16.8 cm |
| CX12 Jazz | C | 48 | Laiton; 1.05 mm | ABS (noir) | ABS, red to gold lacquered | 16.8 cm |

| CHROMETTA SERIE | | | | | | |
|-----------------|----------|--------|--------------------|------------|------------------|----------|
| | TONALITE | ANCHES | PLAQUES DE MUSIQUE | SOMMIER | CAPOTS | LONGUEUR |
| Chrometta 8 | C | 32 | Laiton; 1.05 mm | ABS (noir) | Acier inoxydable | 11.5 cm |
| Chrometta 10 | C | 40 | Laiton; 1.05 mm | ABS (noir) | Acier inoxydable | 14.0 cm |
| Chrometta 12 | C, G | 48 | Laiton; 1.05 mm | ABS (noir) | Acier inoxydable | 16.5 cm |
| Chrometta 14 | C | 56 | Laiton; 1.05 mm | ABS (noir) | Acier inoxydable | 19.0 cm |

| ORCHESTRE | | | | | | |
|-----------|---------------------------------------------------------|--------|--------------------|-----------|------------------|----------|
| | TONALITE | ANCHES | PLAQUES DE MUSIQUE | SOMMIER | CAPOTS | LONGUEUR |
| Chord 48 | Major, Minor, 7th, Augmented/ Diminished (48 chords) | 384 | Laiton; 1.05 mm | ABS | Acier inoxydable | 58.5 cm |
| Bass 78 | E1-C4 | 78 | Laiton; 2 mm | Acrylglas | Acier inoxydable | 28.0 cm |
| Bass 58 | E1-E3 | 58 | Laiton; 2 mm | Acrylglas | Acier inoxydable | 21.3 cm |

| TREMOLLO | | | | | | |
|----------------------------|-------------------|--------|--------------------|-------------------|-------------------|----------|
| | TONALITE | ANCHES | PLAQUES DE MUSIQUE | SOMMIER | CAPOTS | LONGUEUR |
| Tremolo Sextet | G, A, Bb, C, D, F | 6 x 48 | Laiton; 0.9 mm | Bois (érable) | Acier inoxydable | 27.0 cm |
| Tremolo Sextet Replacement | G, A, Bb, C, D, F | 48 | Laiton; 0.9 mm | Bois (érable) | Acier inoxydable | 23.0 cm |
| Big Valley | C | 48 | Laiton; 0.9 mm | ABS (noir) | Acier inoxydable | 18.0 cm |
| Ocean Star | C | 48 | Laiton; 0.9 mm | ABS (noir) | Acier inoxydable | 18.0 cm |
| Echo 32 | C | 32 | Laiton; 0.9 mm | Bois (érable) | Acier inoxydable | 14.2 cm |
| Echo 48 | C | 48 | Laiton; 0.9 mm | Bois (érable) | Acier inoxydable | 19.3 cm |
| Golden Melody | C | 40 | Laiton; 0.9 mm | ABS (rouge foncé) | Aluminium anodisé | 16.3 cm |
| Echo Harp 2x32 | C/G | 2x32 | Laiton; 0.9 mm | Bois (érable) | Acier inoxydable | 11.8 cm |
| Echo Harp 2x48 | C/G | 2x48 | Laiton; 0.9 mm | Bois (érable) | Acier inoxydable | 16.8 cm |

| OCTAVE | | | | | | |
|---------------------|----------|--------|--------------------|-------------------|-------------------|----------|
| | TONALITE | ANCHES | PLAQUES DE MUSIQUE | SOMMIER | CAPOTS | LONGUEUR |
| Comet 40 | C | 40 | Laiton; 0.9 mm | ABS (rouge foncé) | Aluminium anodisé | 15.9 cm |
| Unsere Lieblinge 32 | C, G | 32 | Laiton; 0.9 mm | Bois (érable) | Acier inoxydable | 12.7 cm |
| Unsere Lieblinge 48 | C | 48 | Laiton; 0.9 mm | Bois (érable) | Acier inoxydable | 17.8 cm |

| MINIATURE | | | | | | |
|-----------------------------------------------------------------------|----------|--------|--------------------|----------------|-----------------------------|----------|
| | TONALITE | ANCHES | PLAQUES DE MUSIQUE | SOMMIER | CAPOTS | LONGUEUR |
| Little Lady Gold | C | 8 | Laiton; 0.9 mm | Bois (poirier) | Acier inoxydable, plaqué or | 3.5 cm |
| Little Lady with key ring | C | 8 | Laiton; 0.9 mm | Bois (poirier) | Acier inoxydable | 3.5 cm |
| Little Lady Standard | C | 8 | Laiton; 0.9 mm | Bois (poirier) | Acier inoxydable | 3.5 cm |
| Mini Harmonica Necklace (pink, bleu clair, rose, bleu foncé, noir) | C | 8 | Laiton; 0.9 mm | ABS (noir) | Acier inoxydable | 3.7 cm |
| Mini Harp | C | 8 | Laiton; 0.9 mm | ABS (noir) | Acier inoxydable | 16.8 cm |

| DEBUTANT | | | | | | |
|-------------|----------|--------|--------------------|---------------------------------------|------------------|----------|
| | TONALITE | ANCHES | PLAQUES DE MUSIQUE | SOMMIER | CAPOTS | LONGUEUR |
| Melody Star | C | 16 | Laiton; 0.9 mm | ABS (bleu) | Acier inoxydable | 11.8 cm |
| Speedy | C | 8 | Laiton; 0.9 mm | Polystyrène (noir, jaune, rose, bleu) | Polystyrène | 10.0 cm |

TABLEAU DES ACCORDAGES

DIATONIQUE TONALITES STANDARD

| | | | | | | | | | | | |
|------|-------|------|------|------|------|------|------|------|------|------|----------|
| | G3 | B(H) | D | G | B(H) | D | G | B(H) | D | G | Souffler |
| G | 1 | 2 | 3 | 4 | 5 | 6 | 7 | 8 | 9 | 10 | Canal |
| | A | D | F# | A | C | E | F# | A | C | E | Aspirer |
| | Ab3 | C | Eb | Ab | C | Eb | Ab | C | Eb | Ab | Souffler |
| Ab | 1 | 2 | 3 | 4 | 5 | 6 | 7 | 8 | 9 | 10 | Canal |
| | Bb | Eb | G | Bb | Db | F | G | Bb | Db | F | Aspirer |
| | A3 | Db | E | A | Db | E | A | Db | E | A | Souffler |
| A | 1 | 2 | 3 | 4 | 5 | 6 | 7 | 8 | 9 | 10 | Canal |
| | B(H) | E | Ab | B(H) | D | F# | Ab | B(H) | D | F# | Aspirer |
| | Bb3 | D | F | Bb | D | F | Bb | D | F | Bb | Souffler |
| Bb | 1 | 2 | 3 | 4 | 5 | 6 | 7 | 8 | 9 | 10 | Canal |
| | C | F | A | C | Eb | G | A | C | Eb | G | Aspirer |
| | B(H)3 | Eb | F# | B(H) | Eb | F# | B(H) | Eb | F# | B(H) | Souffler |
| B(H) | 1 | 2 | 3 | 4 | 5 | 6 | 7 | 8 | 9 | 10 | Canal |
| | Db | F# | Bb | Db | E | Ab | Bb | Db | E | Ab | Aspirer |
| | C4 | E | G | C | E | G | C | E | G | C | Souffler |
| C | 1 | 2 | 3 | 4 | 5 | 6 | 7 | 8 | 9 | 10 | Canal |
| | D | G | B(H) | D | F | A | B(H) | D | F | A | Aspirer |
| | Db4 | F | Ab | Db | F | Ab | Db | F | Ab | Db | Souffler |
| Db | 1 | 2 | 3 | 4 | 5 | 6 | 7 | 8 | 9 | 10 | Canal |
| | Eb | Ab | C | Eb | F# | Bb | C | Eb | F# | Bb | Aspirer |
| | D4 | F# | A | D | F# | A | D | F# | A | D | Souffler |
| D | 1 | 2 | 3 | 4 | 5 | 6 | 7 | 8 | 9 | 10 | Canal |
| | E | A | Db | E | G | B(H) | Db | E | G | B(H) | Aspirer |
| | Eb4 | G | Bb | Eb | G | Bb | Eb | G | Bb | Eb | Souffler |
| Eb | 1 | 2 | 3 | 4 | 5 | 6 | 7 | 8 | 9 | 10 | Canal |
| | F | Bb | D | F | Ab | C | D | F | Ab | C | Aspirer |
| | E4 | Ab | B(H) | E | Ab | B(H) | E | Ab | B(H) | E | Souffler |
| E | 1 | 2 | 3 | 4 | 5 | 6 | 7 | 8 | 9 | 10 | Canal |
| | F# | B(H) | Eb | F# | A | Db | Eb | F# | A | Db | Aspirer |

DIATONIQUE TONALITES BASSES

| | | | | | | | | | | | |
|-----|------|------|------|------|------|------|------|------|------|------|----------|
| | F2 | A | C | F | A | C | F | A | C | F | Souffler |
| LLF | 1 | 2 | 3 | 4 | 5 | 6 | 7 | 8 | 9 | 10 | Canal |
| | G | C | E | G | Bb | D | E | G | Bb | D | Aspirer |
| | G2 | B(H) | D | G | B(H) | D | G | B(H) | D | G | Souffler |
| LG | 1 | 2 | 3 | 4 | 5 | 6 | 7 | 8 | 9 | 10 | Canal |
| | A | D | F# | A | C | E | F# | A | C | E | Aspirer |
| | A2 | Db | E | A | Db | E | A | Db | E | A | Souffler |
| LA | 1 | 2 | 3 | 4 | 5 | 6 | 7 | 8 | 9 | 10 | Canal |
| | B(H) | E | Ab | B(H) | D | F# | Ab | B(H) | D | F# | Aspirer |
| | Bb2 | D | F | Bb | D | F | Bb | D | F | Bb | Souffler |
| Lb | 1 | 2 | 3 | 4 | 5 | 6 | 7 | 8 | 9 | 10 | Canal |
| | C | F | A | C | Eb | G | A | C | Eb | G | Aspirer |
| | C3 | E | G | C | E | G | C | E | G | C | Souffler |
| LC | 1 | 2 | 3 | 4 | 5 | 6 | 7 | 8 | 9 | 10 | Canal |
| | D | G | B(H) | D | F | A | B(H) | D | F | A | Aspirer |
| | D3 | F# | A | D | F# | A | D | F# | A | D | Souffler |
| LD | 1 | 2 | 3 | 4 | 5 | 6 | 7 | 8 | 9 | 10 | Canal |
| | E | A | Db | E | G | B(H) | Db | E | G | B(H) | Aspirer |
| | Eb3 | G | Bb | Eb | G | Bb | Eb | G | Bb | Eb | Souffler |
| LEb | 1 | 2 | 3 | 4 | 5 | 6 | 7 | 8 | 9 | 10 | Canal |
| | F | Bb | D | F | Ab | C | D | F | Ab | C | Aspirer |
| | E3 | Ab | B(H) | E | Ab | B(H) | E | Ab | B(H) | E | Souffler |
| LE | 1 | 2 | 3 | 4 | 5 | 6 | 7 | 8 | 9 | 10 | Canal |
| | F# | B(H) | Eb | F# | A | Db | Eb | F# | A | Db | Aspirer |
| | F3 | A | C | F | A | C | F | A | C | F | Souffler |
| LF | 1 | 2 | 3 | 4 | 5 | 6 | 7 | 8 | 9 | 10 | Canal |
| | G | C | E | G | Bb | D | E | G | Bb | D | Aspirer |

DIATONIQUE TONALITES HAUTES

| | | | | | | | | | | | |
|----|----|------|----|---|------|---|----|------|---|----|----------|
| | G4 | B(H) | D | G | B(H) | D | G | B(H) | D | G | Souffler |
| HG | 1 | 2 | 3 | 4 | 5 | 6 | 7 | 8 | 9 | 10 | Canal |
| | A | D | F# | A | C | E | F# | A | C | E | Aspirer |

Veillez consulter le site www.hohner.de, naviguez jusqu'à votre modèle d'intérêt, et trouvez tous les tableaux de tonalité.

12-CANAL DIATONIQUE

| | | | | | | | | | | | | | |
|----|----|---|------|---|---|---|------|---|---|----|------|----|----------|
| | C3 | E | G | C | E | G | C | E | G | C | E | G | Souffler |
| LC | 1 | 2 | 3 | 4 | 5 | 6 | 7 | 8 | 9 | 10 | 11 | 12 | Canal |
| | D | G | B(H) | D | F | A | B(H) | D | F | A | B(H) | D | Aspirer |

Marine Band 364, LC

SOLO TUNING (EN DO MAJEUR)

| | | | | | | | | | | | | | |
|--|----|---|---|------|---|---|---|------------------------|-------------|----|----|------|----------|
| | | | | 1 | 2 | 3 | 4 | Little Lady, Mini Harp | | | | | |
| | | | | 1 | 2 | 3 | 4 | Speedy | | | | | |
| | 1 | 2 | 3 | 4 | 5 | 6 | 7 | 8 | Melody Star | | | | |
| | 1 | 2 | 3 | 4 | 5 | 6 | 7 | 8 | 9 | 10 | 11 | 12 | Canal |
| | C4 | E | G | C | C | E | G | C | C | E | G | C | Souffler |
| | 1 | 2 | 3 | 4 | 5 | 6 | 7 | 8 | 9 | 10 | 11 | 12 | Canal |
| | D | F | A | B(H) | D | F | A | B(H) | D | F | A | B(H) | Aspirer |

SIGNES ET SYMBOLES

| | | | | | | |
|-----|----|----|----|-----|------|-------|
| ISO | A2 | A3 | A4 | A5 | A6 | A7 |
| DE | A | a | a' | a'' | a''' | a'''' |

HARMONICAS CHROMATIQUES (EN DO MAJEUR)

| | | | | | | | | | | | | | | | | |
|-----|----|----|------|----|----|----|------|----|----|----|------|--------------|----|----|------|----------------------------------------|
| | | | | 1 | 2 | 3 | 4 | 5 | 6 | 7 | 8 | Chrometta 8 | | | | |
| | | 3° | 4° | 1 | 2 | 3 | 4 | 5 | 6 | 7 | 8 | Chrometta 10 | | | | |
| | | | | 1 | 2 | 3 | 4 | 5 | 6 | 7 | 8 | 9 | 10 | 11 | 12 | Accordage standard 12 canaux, 48 notes |
| | | 3° | 4° | 1 | 2 | 3 | 4 | 5 | 6 | 7 | 8 | 9 | 10 | 11 | 12 | Accordage standard 14 canaux, 56 notes |
| 1° | 2° | 3° | 4° | 1 | 2 | 3 | 4 | 5 | 6 | 7 | 8 | 9 | 10 | 11 | 12 | Accordage standard 16 canaux, 64 notes |
| C3 | E | G | C | C | E | G | C | C | E | G | C | C | E | G | C | Souffler |
| 1° | 2° | 3° | 4° | 1 | 2 | 3 | 4 | 5 | 6 | 7 | 8 | 9 | 10 | 11 | 12 | Slide out |
| D | F | A | B(H) | D | F | A | B(H) | D | F | A | B(H) | D | F | A | B(H) | Aspirer |
| Db3 | F | Ab | Db | Db | F | Ab | Db | Db | F | Ab | Db | Db | F | Ab | Db | Souffler |
| 1° | 2° | 3° | 4° | 1 | 2 | 3 | 4 | 5 | 6 | 7 | 8 | 9 | 10 | 11 | 12 | Slide in |
| Eb | F# | Bb | C | Eb | F# | Bb | C | Eb | F# | Bb | C | Eb | F# | Bb | D | Aspirer |

HARMONICAS A TREMOLO (EN DO MAJEUR)

| | | | | | | | | | | | | | | | |
|----|------|------|------|---|------|------|------|----------|-----------------------|----------|---------------|----------|-------------------------------------------|--|--|
| E4 | G | C | E | G | C | E | G | Souffler | | | | | | | |
| 1 | 2 | 3 | 4 | 5 | 6 | 7 | 8 | Canal | Echo 32, Echo Harp 32 | | | | | | |
| G | B(H) | D | F | A | B(H) | D | F | Aspirer | | | | | | | |
| C4 | E | G | C | E | G | C | E | G | C | Souffler | | | | | |
| 1 | 2 | 3 | 4 | 5 | 6 | 7 | 8 | 9 | 10 | Canal | Golden Melody | | | | |
| D | G | B(H) | D | F | A | B(H) | D | F | A | Aspirer | | | | | |
| E3 | G | C | E | G | C | E | G | C | E | G | C | Souffler | | | |
| 1 | 2 | 3 | 4 | 5 | 6 | 7 | 8 | 9 | 10 | 11 | 12 | Canal | Echo 48, Echo Harp 48, Sextet, Big Valley | | |
| G | B(H) | D | F | A | B(H) | D | F | A | B(H) | D | F | Aspirer | | | |
| G3 | C | E | G | C | E | G | C | E | G | C | E | Souffler | | | |
| 1 | 2 | 3 | 4 | 5 | 6 | 7 | 8 | 9 | 10 | 11 | 12 | Canal | Ocean Star | | |
| D | F | A | B(H) | D | F | A | B(H) | D | F | A | B(H) | Aspirer | | | |

HARMONICAS A L'OCTAVE (EN DO MAJEUR)

| | | | | | | | | | | | | | | | |
|----|------|------|---|---|------|------|---|----------|---------------------|----------|----------|----------|---------------------|--|--|
| E4 | G | C | E | G | C | E | G | Souffler | | | | | | | |
| 1 | 2 | 3 | 4 | 5 | 6 | 7 | 8 | Canal | Unsere Lieblinge 32 | | | | | | |
| G | B(H) | D | F | A | B(H) | D | F | Aspirer | | | | | | | |
| E4 | G | C | E | G | C | E | G | C | E | Souffler | | | | | |
| 1 | 2 | 3 | 4 | 5 | 6 | 7 | 8 | 9 | 10 | Canal | Comet 40 | | | | |
| G | B(H) | D | F | A | B(H) | D | F | A | B(H) | Aspirer | | | | | |
| C4 | E | G | C | E | G | C | E | G | C | E | G | Souffler | | | |
| 1 | 2 | 3 | 4 | 5 | 6 | 7 | 8 | 9 | 10 | 11 | 12 | Canal | Unsere Lieblinge 48 | | |
| D | G | B(H) | D | F | A | B(H) | D | F | A | B(H) | D | Aspirer | | | |

Harmonicas à l'octave: l'accordage est effectué à partir des fréquences fondamentales des anches. Les anches des harmonicas à l'octave sont accordées une octave plus bas.



Prends connaissance
de toute la gamme
sur HOHNER.DE

HARMONICA



0-264.260-2.019/3 - WM201916
Sous réserve de modifications techniques Copyright 01/2020

